

## Energiezähler

### Messung des Stroms

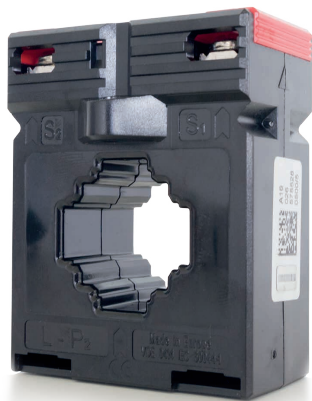
Die Zähler können im Solar-Log™ je nach Verwendung für verschiedene Betriebsmodi konfiguriert werden. Möglich ist die Erfassung der Erzeugungsleistung (Generator), die Erfassung der Verbrauchs- (Verbrauchs- oder 2-Richtungs-Messung) und Subverbrauchswerte sowie die Erfassung der Batterieladeleistung und -entladeleistung. Aufgrund der Betriebsmodi können die kompatiblen Zähler für die unterschiedlichsten Anwendungsfälle genutzt werden.



Technische Daten	Solar-Log™ PRO380-Mod, Drehstromzähler, 3-phasig, MID (geeicht), RS485	Solar-Log™ PRO380-Mod-CT, Messwandlerzähler, RS485, 3 phasig	Iskra ungeeicht, 1-phasig, S <sub>0</sub>	Iskra ungeeicht, 3-phasig, S <sub>0</sub>
Anschlüsse	Tarifschaltung extern/ 4-poliger S <sub>0</sub> -Out für A+, A- / 2-polige Modbus Schnittstelle	2 x S <sub>0</sub> (forward, reverse) RS485 (Modbus) Tarifschaltung extern	6-poliger S <sub>0</sub> -In / Out Stecker / Kabellänge maximal 10m	
Direktanschluss	100 A	6 A (Wandlereingang)	80 A	65 A
Schnittstellen	S <sub>0</sub> /RS485 maximal 32 Stück	S <sub>0</sub> /RS485 maximal 32 Stück	S <sub>0</sub>	S <sub>0</sub>
Spannung U <sub>n</sub>	3 x 230/400V AC (-15% - +10%)	3 x 230/400 V AC (100/173V - 270/468V)	230 V -20% - +15%	3 x 230 V/400 V -20% - +15%
Messbereich	20 mA - 100 A	6 mA - 5 A	4 mA - 80 A	4 mA - 65 A
Eigenstromverbrauch	≤ 2 W/Phase - ≤ 10VA/Phase	≤ 2 W/Phase - ≤ 10VA/Phase	< 8 VA	< 6 VA
Anlaufstrom	20 mA	3 mA	20 mA	20 mA
Netzfrequenz	50 Hz	50 Hz	50 Hz / 60 Hz	50 Hz / 60 Hz
Maße (B x H x T) in mm	70 x 140 x 63	70 x 140 x 63	36,5 x 100,5 x 65	65,11 x 84,25 x 53,57
Kabelquerschnitt	25 mm <sup>2</sup>	Maximal 10 mm <sup>2</sup> bzw. 2,5 mm <sup>2</sup> (Zusatzklemmen)	2,5 - 10 mm <sup>2</sup>	2,5 - 16 mm <sup>2</sup>
Schutzart	IP51	IP51	IP20	IP20
LCD Anzeige	6 + 2 Digits	5 + 3 Digits	2 x 7-digit-LCD	6+1 Ziffern, 100 Wh Auflösung
S <sub>0</sub> Impuls	1000 Imp / kWh, 30 ms	1000 Imp/kWh, 30 ms	1000 p / kWh	500 p / kWh
Sonstiges	Beleuchtete Displayanzeige, zusätzlich 1 Zählwerksregister rückstellbar, Anzeige Wirk- u. Blindleistung in 2 Energierichtungen, Anzeige: I, U, P, S, F, cos phi	Beleuchtete Displayanzeige, zusätzlich 1 Zählwerksregister rückstellbar, Anzeige Wirk- u. Blindleistung in 2 Energierichtungen, Anzeige: I, U, P, S, F, cos phi	2 Zählregister: 1 x gesamt, 1 x zurücksetzbar	Kein LCD Display
Garantie	2 Jahre	2 Jahre	1 Jahr	1 Jahr
Artikelnummern	255913	256059	255346	255347

## Artikelnummern

Solar-Log™ PRO380-CT 500A Messwandler für Schiene 30 x 10 mm oder Rundleiter bis 26 mm, Klasse 1, ungeeicht, Sekundärstrom 5A	256067
Solar-Log™ PRO380-CT 250A Messwandler für Schiene 30 x 10 mm oder Rundleiter bis 26 mm, Klasse 1, ungeeicht, Sekundärstrom 5A	256068
Solar-Log™ PRO380-CT 100A Messwandler für Schiene 30 x 10 mm oder Rundleiter bis 26 mm, Klasse 1, ungeeicht, Sekundärstrom 5A	256069
Solar-Log™ PRO380-CT 500A Kabelumbauwandler Klasse 1, Rundleiter bis 32 mm, nicht eichfähig, kleine Bauform, mit Anschlussleitung 2,5 m, Sekundärstrom 1A	256070
Solar-Log™ PRO380-CT 250A Kabelumbauwandler Klasse 3, Rundleiter bis 18 mm, nicht eichfähig, kleine Bauform, mit Anschlussleitung 2,5 m, Sekundärstrom 1A	256071
Solar-Log™ PRO380-CT 100A Kabelumbauwandler Klasse 3, Rundleiter bis 18 mm, nicht eichfähig, kleine Bauform, mit Anschlussleitung 2,5 m, Sekundärstrom 1A	256072
Solar-Log™ PRO380-CT 500A, Klasse 0,5, Messwandler für Schiene 30 x 10 mm oder Rundleiter bis 26 mm, konformitätsgeprüft zur Verrechnung zugelassen, Sekundärstrom 5A	256073
Solar-Log™ PRO380-CT 250A, Klasse 0,5, Messwandler für Schiene 30 x 10 mm oder Rundleiter bis 26 mm, konformitätsgeprüft zur Verrechnung zugelassen, Sekundärstrom 5A	256074
Solar-Log™ PRO380-CT 100A, Klasse 0,5, Messwandler für Schiene 30 x 10 mm oder Rundleiter bis 26 mm, konformitätsgeprüft zur Verrechnung zugelassen, Sekundärstrom 5A	256075



Messwandler



Kabelumbauwandler