

191163, 191963



Installation instruction - external extension module for 3 heating circuits

| | | |
|----|--|---|
| DE | Montageanleitung - Erweiterungsmodul extern für 3 Heizkreise | 2 |
| EN | Installation instruction - external extension module for 3 heating circuits | 3 |
| IT | Istruzioni di montaggio - Modulo di espansione esterno per 3 circuiti di risc. | 4 |
| ES | Instrucciones de montaje - Módulo de ampliación externo para 3 circuitos de cal. | 5 |
| CZ | Návod k montáži - Externí rozšiřující modul pro 3 topné okruhy | 6 |
| SK | Návod na montáž - Externý rozšiřujúci modul pre 3 vykurovacie okruhy | 7 |
| NL | Návod na montáž - Externý rozšiřujúci modul pre 3 vykurovacie okruhy | 8 |
| HU | Összeszerelési útmutató - Külső bővítőmodul 3 fűtőkörhöz | 9 |



Erweiterungsmodul extern für 3 Heizkreise

Lieferumfang

Erweiterungsmodul in kompaktem Gehäuse zur Wandmontage, 3 Stk. Vorlauffühler, Montageschrauben mit Dübel, Montageanleitung, Schaltplan

Beschreibung

Das Erweiterungsmodul extern ermöglicht die Regelung von drei zusätzlichen Heiz- und/oder Kühlkreisen über die Navigator® Regelung. Am Erweiterungsmodul extern können drei Mischerkreise mit den jeweiligen Heizkreispumpen, Vorlauffühlern sowie den Raumgeräten angeschlossen werden. Die Kommunikation mit der Navigator® Regelung erfolgt über eine CAN Bus Verbindung. Dadurch kann es bis zu 300m von der Navigatorregelung abgesetzt werden.

Montage

Das Erweiterungsmodul extern ist für eine Wandmontage vorgesehen. Zur Wandmontage werden an einer geeigneten Wandstelle die Befestigungsbohrungen gemäß dem Lochbild des Regelmodulgehäuses gebohrt und mit den beiliegenden Dübeln und Schrauben montiert.

Es ist dabei unbedingt darauf zu achten, dass die Erweiterungsplatine nicht durch Bohrstaub verschmutzt wird!

DE

Elektrischer Anschluss

Der elektrische Anschluss wird gemäß dem beiliegenden Schaltplan durchgeführt.

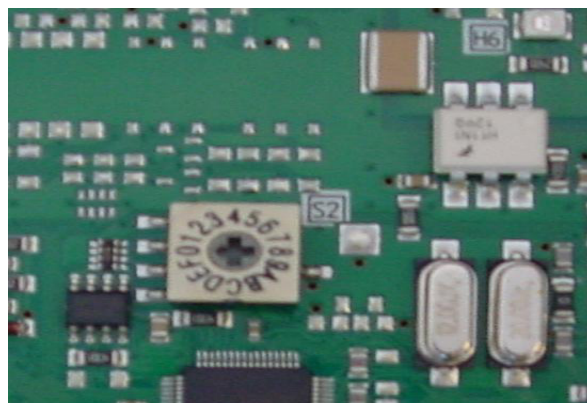
EN



IT

ES

CZ



S2 Drehschalter muss unbedingt auf 0 gesetzt werden.

SK

DIP Schalter für CAN Bus

Beim ersten und letzten Glied der CAN - Busverbindung muss der DIP- Schalter für den Abschlusswiderstand auf ON geschaltet werden. Zwischengeschaltene CAN Bus Glieder müssen auf OFF geschaltet werden!

Der DIP Schalter befindet sich direkt auf der Platine neben dem Anschlußstecker für den CAN Bus.

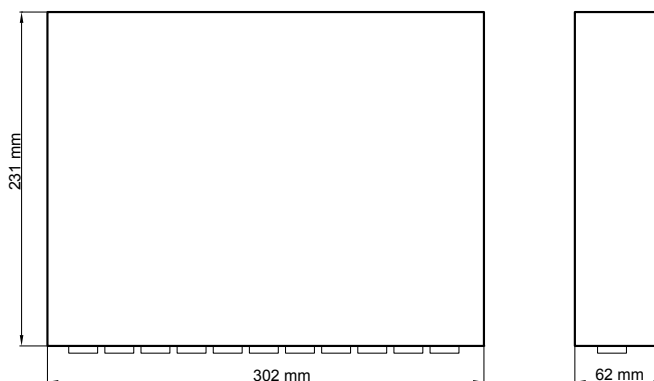
DIP- Schalter S1-1 DIP- Schalter für CAN Bus

DIP- Schalter S1-2 DIP- Schalter für CAN-BCE Bus (nicht verwendet!)

NL

HU

Abmessungen



Item no:

191163, 191963



Extension module external for 3 heating circuits

Scope of delivery

External expansion module in a compact housing for wall mounting, 3 x flow sensors, fixing screws with dowels, installation instructions, wiring diagram

Description

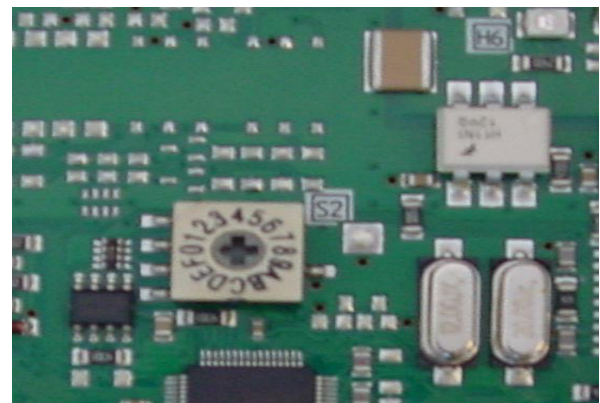
The external expansion module, enables the regulation of three additional heating and/or cooling circuits via Navigator® control system. The external expansion module, allows three mixer circuits to be connected to the respective heating circuit pumps, flow sensors and room units. Communication with the Navigator® control system is effected via a CAN bus connection. This allows the Navigator® controller to be placed up to 300m away.

Installation

The external expansion module, is intended for wall mounting. Mounting holes are to be drilled at an appropriate point on the wall in accordance with the hole pattern of the control module housing, and then the supplied dowels and screws are to be used to secure the housing in place. **It is imperative to ensure that the expansion board is not contaminated by drilling dust!**

Electrical connection

The electrical connection is conducted in accordance with the enclosed wiring diagram.



Switch S2 has to be set to zero.

DIP switch for CAN bus

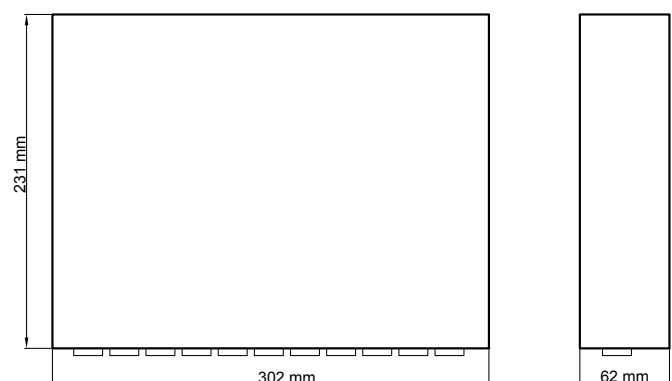
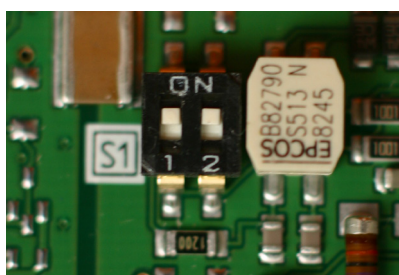
The DIP switch for terminal resistance must be set to ON at the first and last member of the CAN bus connection. Intermediate CAN bus members must be set to OFF!

The DIP switch is located directly on the board next to the connector for the CAN bus.

DIP switch S1-1 DIP switch for CAN bus

DIP switch S1-2 DIP switch for CAN BCE bus (not used!)

Dimensions



DE

EN

IT

ES

CZ

SK

NL

HU

Art.no:

191163, 191963



Modulo di espansione esterno per 3 circuiti di riscaldamento

Oggetto della consegna

Modulo di espansione in alloggiamento compatto per il montaggio a parete, 3 pezzi. sonde di mandata, viti di montaggio con tasselli, istruzioni per l'installazione, schema di cablaggio

Descrizione

Il modulo di espansione esterno consente di controllare tre circuiti di riscaldamento e/o raffrescamento aggiuntivi tramite il dispositivo di regolazione Navigator®. Al modulo di regolazione del circuito di riscaldamento esterno possono essere collegati tre circuiti di miscelazione con le rispettive pompe del circuito di riscaldamento, i sensori di portata e i regolatori ambiente. La comunicazione con il dispositivo di regolazione Navigator® avviene tramite una connessione CAN bus. Ciò consente di posizionarlo fino a 300 m di distanza dal dispositivo di regolazione del Navigator.

Montaggio

Il modulo di espansione esterno è concepito per il montaggio a parete. Per il montaggio a parete, i fori di fissaggio devono essere praticati in un punto adatto della parete, secondo lo schema dei fori dell'alloggiamento del modulo di regolazione, e montati con i tasselli e le viti in dotazione. **È essenziale assicurarsi che la scheda di espansione non venga sporcata dalla polvere di foratura!**

Collegamento elettrico

Il collegamento elettrico viene eseguito secondo lo schema di collegamento allegato.

DE

EN

IT

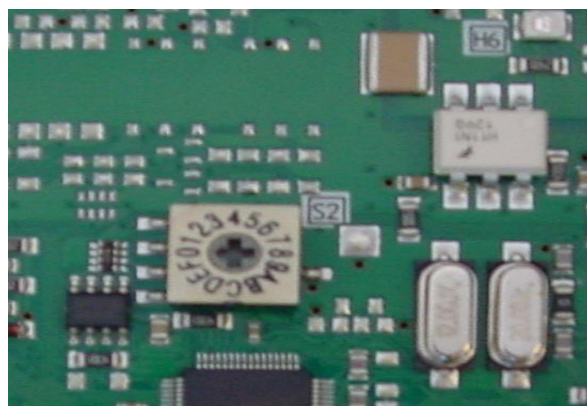
ES

CZ

SK

NL

HU



Il commutatore rotante S2 deve assolutamente essere impostato su 0.

DIP switch per CAN-BUS

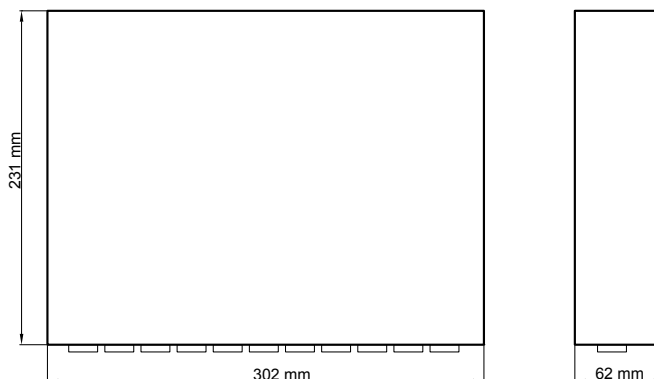
Il DIP switch per la resistenza di terminazione deve essere impostato su ON per il primo e l'ultimo collegamento Bus CAN. I collegamenti del CAN-BUS interconnessi devono essere disattivati!

Il DIP switch si trova direttamente sulla scheda, accanto al connettore per il CAN-BUS.

DIP switch S1-1 DIP switch per CAN-BUS

DIP switch S1-2 DIP switch per CAN-BCE BUS (non utilizzato!)

Dimensioni



Módulo de ampliación externo para 3 circuitos de calefacción

Volumen de suministro

Módulo de ampliación en carcasa compacta para montaje en pared, 3 uds. sensores de caudal, tornillos de montaje con tacos, instrucciones de instalación, esquema eléctrico.

Descripción

El módulo de ampliación externo permite controlar tres circuitos adicionales de calefacción y/o refrigeración a través del control Navigator®. En el módulo de ampliación externo pueden conectarse tres circuitos mezcladores con las respectivas bombas del circuito de calefacción, los sensores de caudal y las unidades de habitación. La comunicación con el sistema de control Navigator® tiene lugar a través de una conexión de bus CAN. Esto significa que puede instalarse a una distancia de hasta 300 m del control Navigator®.

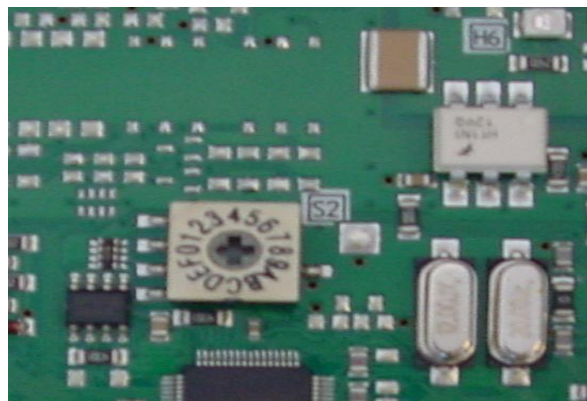
Montaje

El módulo de ampliación externo está diseñado para montaje en pared. Para el montaje en pared, los orificios de montaje se taladran en un lugar adecuado de la pared de acuerdo con el patrón de orificios de la carcasa del controlador y se montan con los tacos y tornillos incluidos.

Es imprescindible asegurarse de que el tablero de extensión no se ensucie con polvo de perforación.

Conexión eléctrica

La conexión eléctrica se realiza según el esquema eléctrico adjunto.



S2 El interruptor giratorio debe estar absolutamente en 0.

Interruptor DIP para bus CAN

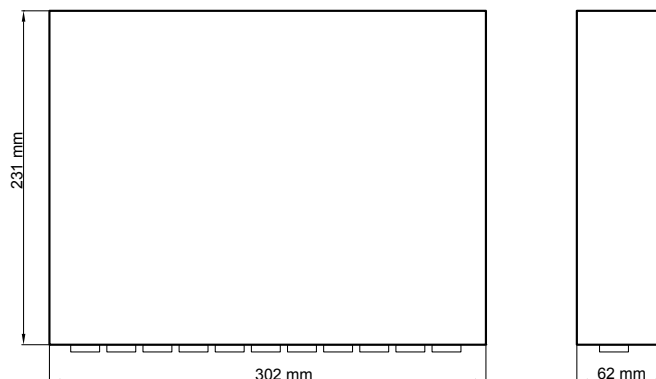
El interruptor DIP para la resistencia de terminación debe estar en ON para el primer y el último enlace de bus CAN. Los enlaces de bus CAN interconectados deben estar desconectados.

El interruptor DIP se encuentra directamente en la placa, junto al conector para el bus CAN.

Interruptor DIP S1-1 Interruptor DIP para bus CAN

Interruptor DIP S1-2 Interruptor DIP para bus CAN-BCE (¡no se utiliza!)

Dimensiones



DE

EN

IT

ES

CZ

SK

NL

HU

Externí rozšiřující modul pro 3 topné okruhy

Rozsah dodávky

Prodlužovací modul v kompaktním pouzdře pro montáž na stěnu, 3 ks. snímače průtoku, montážní šrouby s hmoždinkami, návod k instalaci, schéma zapojení

Popis

Externí rozšiřující modul umožňuje ovládat tři další topné a/nebo chladicí okruhy prostřednictvím regulace Navigator®. K externímu rozšiřujícímu modulu lze připojit tři směšovací okruhy s příslušnými čerpadly topných okruhů, snímači průtoku a pokojovými jednotkami. Komunikace s řídicím systémem Navigator® probíhá prostřednictvím sběrnice CAN. To znamená, že jej lze nastavit až do vzdálenosti 300 m od řídicího systému Navigator®.

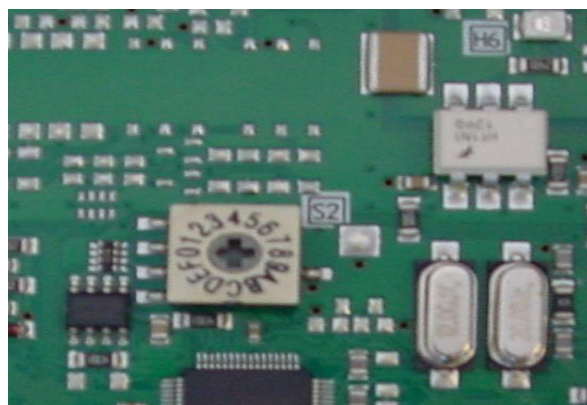
Montáž

Externí rozšiřující modul je určen k montáži na stěnu. Pro montáž na stěnu se na vhodném místě na stěně vyvrtají montážní otvory podle vzoru otvorů v krytu regulátoru a namontují se pomocí přiložených hmoždinek a šroubů.

Je nutné zajistit, aby prodlužovací deska nebyla znečištěna prachem z vrtání!

Elektrické připojení

Elektrické připojení se provádí podle přiloženého schématu zapojení.



S2 Otočný přepínač musí být bezpodmínečně nastaven na 0.

Přepínač DIP pro sběrnici CAN

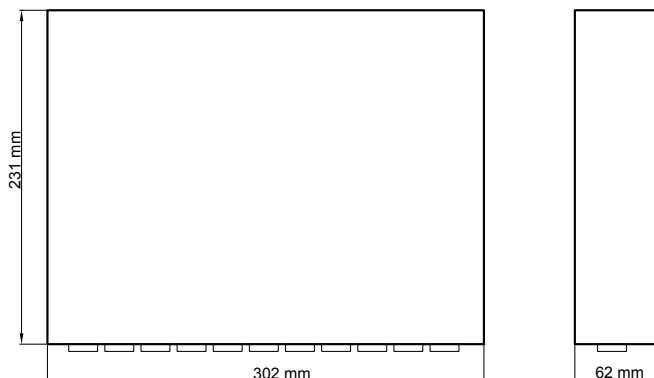
Přepínač DIP pro zakončovací odpor musí být pro první a poslední linku sběrnice CAN nastaven na ON. Propojené spoje sběrnice CAN musí být vypnuty!

Přepínač DIP se nachází přímo na desce vedle konektoru pro sběrnici CAN.

DIP přepínač S1-1 DIP přepínač pro sběrnici CAN

DIP přepínač S1-2 DIP přepínač pro sběrnici CAN-BCE (nepoužívá se!)

Rozměry



191163, 191963



Externý rozširujúci modul pre 3 vykurovacie okruhy

Rozsah dodávky

Rozširujúci modul v kompaktnom puzdre na montáž na stenu, 3 ks. snímačov prietoku, montážne skrutky s hmoždinkami, návod na inštaláciu, schéma zapojenia

Popis

Externý rozširujúci modul umožňuje ovládanie troch ďalších vykurovacích a/alebo chladiacich okruhov prostredníctvom regulácie Navigator®. K externému rozširujúcemu modulu možno pripojiť tri zmiešavacie okruhy s príslušnými čerpadlami vykurovacieho okruhu, snímačmi prietoku a izbovými jednotkami. Komunikácia s riadiacim systémom Navigator® prebieha prostredníctvom pripojenia na zbernicu CAN. To znamená, že ho možno nastaviť až do vzdialenosti 300 m od riadiaceho systému Navigator®.

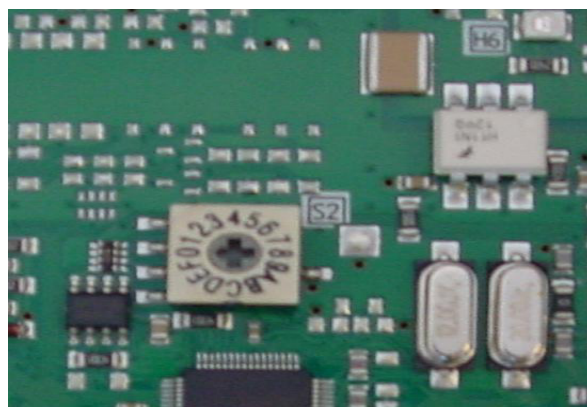
Montáž

Externý rozširujúci modul je určený na montáž na stenu. Pri montáži na stenu sa na vhodnom mieste na stene vyvrtávajú montážne otvory podľa vzoru otvorov v kryte regulátora a pripevnia sa priloženými hmoždinkami a skrutkami.

Je nevyhnutné zabezpečiť, aby predlžovacia doska nebola znečistená prachom z vrtania!

Elektrické pripojenie

Elektrické pripojenie sa vykonáva podľa priloženej schémy zapojenia.



S2 Otočný prepínač musí byť bezpodmienečne nastavený na 0.

Prepínač DIP pre zbernicu CAN

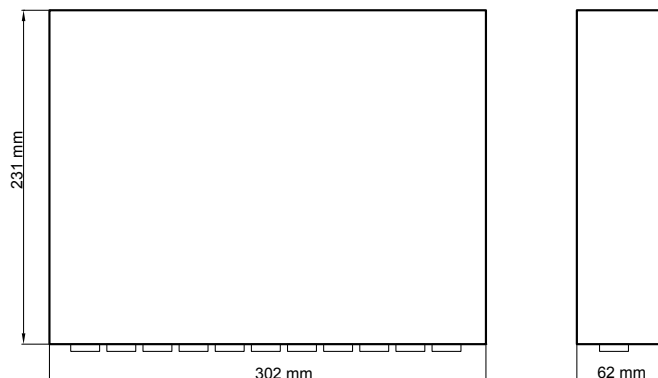
Prepínač DIP pre ukončovací odpor musí byť nastavený na ON pre prvé a posledné prepojenie zbernice CAN. Prepojené prepojenia zbernice CAN musia byť vypnuté!

Prepínač DIP sa nachádza priamo na doske vedľa konektora zbernice CAN.

Prepínač DIP S1-1 DIP prepínač pre zbernicu CAN

DIP prepínač S1-2 DIP prepínač pre zbernicu CAN-BCE (nepoužíva sa!)

Rozmery



DE

EN

IT

ES

CZ

SK

NL

HU

191163, 191963



Externe uitbreidingsmodule voor 3 verwarmingscircuits

Omvang van de levering

Uitbreidingsmodule in compacte behuizing voor wandmontage, 3 st. stromingssensoren, montageschroeven met pluggen, installatie-instructies, bedradingschema

Beschrijving

Met de externe uitbreidingsmodule kunnen drie extra verwarmings- en/of koelcircuits worden geregeld via de Navigator®-regeling. Op de externe uitbreidingsmodule kunnen drie mengcircuits met de respectievelijke verwarmingscircuitpompen, stromingssensoren en de ruimte-eenheden worden aangesloten. De communicatie met het Navigator® -regelsysteem verloopt via een CAN-busverbinding. Dit betekent dat de module tot op 300 m afstand van de Navigator® -regeling kan worden geplaatst.

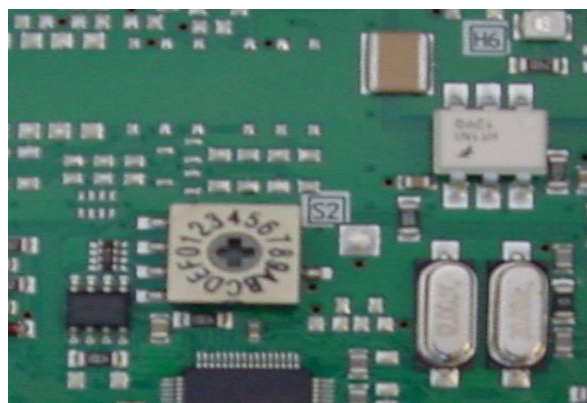
Montage

De externe uitbreidingsmodule is ontworpen voor wandmontage. Voor wandmontage worden de montagegaten op een geschikte plaats op de muur geboord volgens het gatenpatroon van de controllerbehuizing en gemonteerd met de bijgeleverde pluggen en schroeven.

Zorg ervoor dat het verlengbord niet wordt vervuild door boorstof!

Elektrische aansluiting

De elektrische aansluiting wordt uitgevoerd volgens het bijgevoegde aansluitschema.



S2 Draaischakelaar moet absoluut op 0 worden gezet.

DIP-schakelaar voor CAN-bus

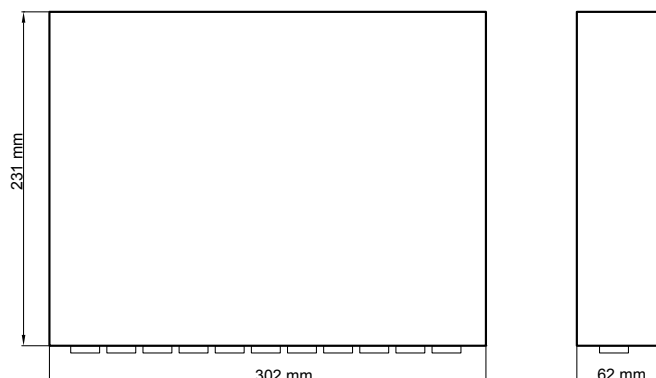
De DIP-switch voor de afsluitweerstand moet voor de eerste en laatste CAN-busverbinding op ON staan. Onderling verbonden CAN-busverbindingen moeten UIT staan!

De DIP-schakelaar bevindt zich direct op de printplaat naast de connector voor de CAN-bus.

DIP-schakelaar S1-1 DIP-schakelaar voor CAN-bus

DIP-schakelaar S1-2 DIP-schakelaar voor CAN-BCE-bus (niet gebruikt!)

Afmetingen



Külső bővítmódul 3 fűtőkörhöz

Szállítási terjedelem

Bővítő modul kompakt házban falra szerelhető, 3 db. áramlásérzékelők, rögzítőcsavarok dübelekkel, szerelési útmutató, kapcsolási rajz

Leírás

A külső bővítmódul három további fűtési és/vagy hűtési kör vezérlését teszi lehetővé a Navigator® vezérlőn keresztül. A külső bővítmódulhoz három keverőkör csatlakoztatható a megfelelő fűtőkör szivattyúkkal, áramlásérzékelőkkel és a helyiségegységekkel. A kommunikáció a Navigator® vezérlőrendszerrel CAN-busz kapcsolaton keresztül történik. Ez azt jelenti, hogy a Navigator® vezérléstől akár 300 m távolságra is beállítható.

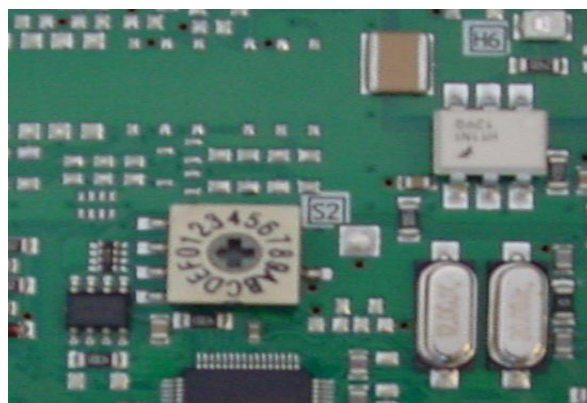
Összeszerelés

A külső bővítmódul falra szerelhető. A falra szereléshez a szerelőfuratokat a vezérlőház furatmintájának megfelelően a falon megfelelő helyen kell kifúrni, és a mellékelt dübelekkel és csavarokkal kell felszerelni.

Feltétlenül ügyelni kell arra, hogy a hosszabbítótáblát ne szennyezze be a fúrópor!

Elektromos csatlakozás

Az elektromos csatlakoztatás a mellékelt kapcsolási rajz szerint történik.



S2 A forgókapcsolót feltétlenül 0-ra kell állítani.

DIP-kapcsoló a CAN-buszhoz

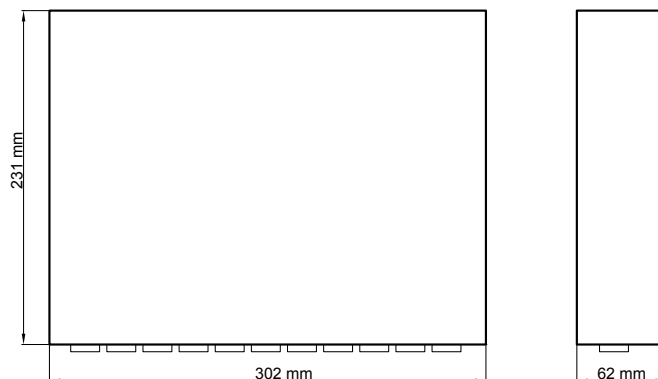
A záróellenállás DIP-kapcsolóját a CAN-buszkapcsolat első és utolsó láncszeménél ON állásba kell állítani. Az összekapcsolt CAN-busz linkeket OFF-ra kell kapcsolni!

A DIP-kapcsoló közvetlenül a lapon, a CAN-busz csatlakozója mellett található.

DIP-kapcsoló S1-1 DIP-kapcsoló a CAN-buszhoz

DIP-kapcsoló S1-2 DIP-kapcsoló a CAN-BCE buszhoz (nem használatos!)

Méretetek



DE

EN

IT

ES

CZ

SK

NL

HU